

Mitarbeitervertretung
Evangelisch-Lutherischer
Kirchenkreis Schleswig-Flensburg

EmmVau[®] Aktuell 3/2023



Herbstausgabe

Impressum

Inhaltsverzeichnis

Herausgeber:

Mitarbeitervertretung des
Ev.-Luth. Kirchenkreises
Schleswig-Flensburg

Anemonenbogen 4a
24963 Tarp

Telefon: **04638 22 29 601**

Telefax: **04638 22 29 605**

E-Mail: mitarbeitervertretung@kirche-sfl.de

www.kirchenkreis-schleswig-flensburg.de/kirchenkreis/mitarbeitervertretung.html

Ansprechpartner*Innen:

Hanna Schulze
Angelika Körner
Frauke Schulze
Karin Jürgensen

Alle sind unter **04638 22 29 601** erreichbar.

Vertrauensperson der Schwerbehinderten:
Otto Giegerich

Erreichbar unter: **04638 22 29 610**
oder: schwerbehinderte@kirche-sfl.de

V. i. S. d. P.

Hanna Schulze
Vorsitzende der Mitarbeitervertretung

Redaktion

Karin Jürgensen

Layout

Karin Jürgensen

Druck

Stern Druck

Auflage 1.500 Exemplare

Aktuelle Ausgabe: September 2023

Nächste Ausgabe: Dezember 2023

Titelblatt/Foto: K. Jürgensen „Briefkastenmann“/DK	1
Impressum/ Inhaltsverzeichnis	2
In eigener Sache... Wanderbriefkasten EmmVau@Aktuell	3
Vorstellung von Sandra Limke	4
TV KB	5
Gesundheitsbenefits NEU Fahrradzuschuss oder Zuschuss Monats-/ Deutschlandticket	8-9
Rückblick auf das Mitar- beiterfest vom 24.05.23	10
Humor ist... Aufruf an alle	11
Zu guter Letzt... Foto: Ina Falck	12

In eigener Sache...

Liebe Kolleginnen und Kollegen,

nach der Urlaubszeit im Sommer hat der Arbeitsalltag uns zurück.

Ein Thema wird euch in diesem Heft **mehrfach** begegnen:

Es gibt seit dem 1. September ein tolles Angebot

für die Mitarbeitenden beim Kirchenkreis Schleswig-Flensburg.

Wir haben eine **Dienstvereinbarung** abgeschlossen, in der das Angebot zum Zuschuss für ein Job-/ bzw. Deutschlandticket oder ein Zuschuss zur Fahrradmobilität geregelt ist.

Diese Dienstvereinbarung kann auch **von allen Kirchengemeinden** mit der Mitarbeitervertretung geschlossen werden.

Eine Mustervereinbarung wurde an alle Kirchengemeinden verschickt, damit möglichst schnell alle Kolleginnen und Kollegen dieses Angebot nutzen können.

Ein anderes Thema, das viele beschäftigt, sind die Tarifverhandlungen für uns.

Die Verhandlungen laufen noch und wir sind auf das Ergebnis gespannt.

Wir als **Mitarbeitervertretung** selbst haben **keinen Einfluss** auf die Verhandlungen.

Diese werden von den **Gewerkschaften** mit der Arbeitgeberseite geführt.

Zu guter Letzt: unser **Team der Mitarbeitervertretung** möchte euch ermutigen, uns als Begleitung zu Personalgesprächen mitzunehmen. Ruft einfach an. Wir begleiten euch dann und beraten und besprechen uns mit euch.

Wir freuen uns auf Begegnungen mit euch.

Liebe Grüße von Hanna, Geli, Frauke und Karin

Wanderbriefkastenwanderung



Eine kleine Auswertung der Wanderbriefkastenpost:

Viele Fragen waren zu dem Thema **Inflationsausgleich**.

Einige Kolleginnen und Kollegen wünschen sich mehr **Wertschätzung** und **Wahrnehmung** ihrer Arbeit.

Auch die anderen „Einwürfe“ und Anregungen nehmen wir gerne mit zu Gesprächen mit den Dienststellenleitungen. Wir freuen uns auf weitere **Post** von euch.

Mit **einer** E-Mail an emmvau.aktuell@kirche-slfl.de und Angabe des **Namens** und der **Dienststelle** könnt ihr euch sehr gerne für die Versendung der **EmmVau®Aktuell Digital** an- und abmelden!

Vorstellung Sandra Limke



Moin, moin ich bin die Neue

Sandra Limke, 54 Jahre, Energietechnik Ingenieurin, Klimaschützerin, Hundeliebhaberin und noch vieles mehr.

Ich leite das **Energie- und Klimaschutzbüro** im Kirchenkreis und freue mich sehr über die spannende Aufgabe. Die Aufgabe hat die Kirchenkreis- Synode schon im April 2022 diskutiert und beschlossen. Bis zum Jahr 2035 soll der Kirchenkreis Schleswig Flensburg klimaneutral sein.

Wie wichtig der Klimaschutz ist, brauche ich nicht darzulegen. Wir wissen alle, dass sich unsere Welt grade deutlich verändert und dass es um die Zukunft für uns Menschen und auch um die Zukunft aller anderen Lebewesen auf dieser Erde geht.

Doch wie schaffen wir es von dem Beschluss der Synode zu dem Ziel „Klimaneutral 2035“ zu kommen?

Ich bin der Meinung wir sollten anfangen, egal wo und egal womit. Ein afrikanisches Sprichwort lautet: **„Viele kleine Leute, die an vielen kleinen Orten viele kleine Dinge tun, können das Gesicht der Welt verändern“**.

Wir können etwas verändern, jede und jeder von uns kann das. Auch kleine Veränderungen sind erste Schritte auf dem Weg zum klimaneutralen Kirchenkreis.

Meine Aufgabe im Kirchenkreis ist bei den Überlegungen und der Umsetzung zu unterstützen.

„Wir haben so viel Müll in unserer Kita. Die Kinder bringen so viel Eingepacktes mit.“ war eine Bemerkung von einer Kita Mitarbeiterin. Gemeinsam erarbeiten wir nun, wie wir das zusammen mit den Kindern verändern können. Auch weniger Müll ist Klimaschutz.

„Wir wollen eine Solaranlage auf dem Gemeindehaus haben, lohnt sich das überhaupt?“. Das kann man berechnen und im Energie- und Klimaschutzbüro tun wir das. Wir sagen klar was lohnt und was nicht und wie es umgesetzt werden kann.

Eine der Fragen, die ich in den letzten Monaten häufig gehört habe, war die nach einer finanziellen Unterstützung zum **Fahrrad oder Jobticket** für Mitarbeiter*innen. Auch das hat etwas mit Klimaschutz zu tun. Jeder Meter, der mit dem Fahrrad zurückgelegt wird, ist klimaneutral. Also habe ich mich mit der Mitarbeitervertretung und der Verwaltung zusammengesetzt. Jetzt gibt es einen Zuschuss / Förderung für Fahrräder oder für ein Deutschlandticket.

Das sind einige Beispiele aus meinem Arbeitsbereich. Ich bin überzeugt davon, dass zusammen vieles möglich ist. Auch ein klimaneutraler Kirchenkreis 2035, damit wir alle eine lebenswerte Zukunft haben.

Ich freue mich darauf, mit Ihnen zusammenzuarbeiten, Lösungen zu suchen und zu finden und das Ziel „Klimaneutral 2035“ anzupacken. Sprechen sie mich an. Ich bin zu erreichen unter: Telefon: 04642 / 9111 – 54; E-Mail: sandra.limke@kirchen-sfl.de

Sandra Limke
Energie- und Klimaschutzbüro
im Kirchenkreis Schleswig-Flensburg



Fotos: Karin Jürgensen

Tarifvertrag für Kirchliche Beschäftigte der Nordkirche -TV KB

Liebe Kolleginnen und Kollegen,

Elf Jahre nach Gründung der Nordkirche ist **am 1. Juli 2023** erstmals ein **einheitlicher Tarifvertrag** in Kraft getreten.

Er gilt für rund 16.000 privatrechtlich Beschäftigte der Kirchenkreise, der Kirchengemeinden, der kirchlichen Körperschaften öffentlichen Rechts und der rechtlichen unselbständigen Dienste, Werke und Einrichtungen im Gebiet der jeweiligen Kirchenkreise innerhalb der Nordkirche. Ein historischer Moment insofern, da tatsächlich 11 Jahre lang in den verschiedenen Gremien um eine einvernehmliche Lösung gerungen wurde.

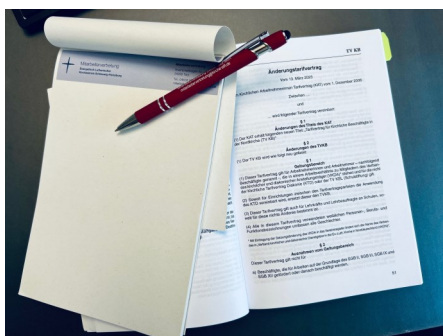
An dieser Stelle werden nicht alle Neuerungen und Veränderungen aufgeführt, wir beschränken uns auf **die wesentlichen Änderungen**:

Für die Kolleginnen und Kollegen aus dem KAT Bereich, die **vor** dem 30.06.2023 angefangen haben, ändert sich im Rahmen der **Besitzstandswahrung** nichts.

Als wichtige Punkte haben wir zur Erklärung herausgesucht:

Krankengeldzuschuss, Anerkennung von Beschäftigungszeiten und die Treueleistung für eine lange Beschäftigungszeit.

Es besteht ein geänderter Anspruch auf **Entgelt im Krankheitsfalle** für die Kolleg*innen, die **nach** dem 01.07.2023 eingestellt werden. 6 Wochen Entgeltfortzahlung sind gesetzlich geregelt.



Mit dem **TV KB** gibt es den Anspruch auf einen Krankengeldzuschuss, der bis zu 13 Wochen bestehen kann.

Hier ist nun neu, dass ein Krankengeldzuschuss schon beansprucht werden kann bei einer Beschäftigungszeit von mindestens 12 Monaten (vorher 12 Jahre).

Im Geltungsbereich des **TV KB** können Beschäftigungszeiten vom vorigen Arbeitgeber (auch nicht kirchlich) berücksichtigt werden, wenn die Berücksichtigung **vor** Beginn des Arbeitsverhältnisses **schriftlich** zugesagt wurde.

Eine besondere Herausforderung bei den Verhandlungen war das Thema **Treueleistungen für eine lange Beschäftigungszeit**.

Der KAT kannte keine Entgeltzahlung für die Treuezeit, wohingegen die KAVO (Kirchliche Arbeitsvertragsordnung Mecklenburg und Pommern) die freien Tage in der Form so nicht kannte.

Hier der Kompromiss: 10 Jahre Beschäftigungszeit gibt 5 arbeitsfreie Tage, 20 Jahre 7 arbeitsfreie Tage, 30 Jahre 9 arbeitsfreie Tage und nach 40 Jahren gibt es 11 zusätzliche arbeitsfreie Tage.

Für alle Beschäftigten, die **vor dem 01.07.2023** ein Beschäftigungsverhältnis nach KAT haben, bleibt die alte Regelung der Treueleistung bestehen.

Wir, das Gremium der Mitarbeitervertretung im Kirchenkreis Schleswig-Flensburg, haben uns den **TV KB** zum Thema für unsere nächste Klausurtagung im November gemacht. Hubert Baalmann von der Kirchengewerkschaft ist als Referent eingeladen.

Zusammengefasst aus Artikel der Kirchengewerkschaft

Rückblick auf die Mitarbeiterversammlungen



Die jährliche Mitarbeiterversammlung fand in diesem Jahr an zwei Orten statt: erster war der Gemeindesaal von St. Michael zu Flensburg, zweiter das Elisabethheim in Havetoft. Das Elisabethheim fungiert im Kirchenkreis als heilpädagogische Kinder- und Jugendhilfe mit 82 Plätzen. Es wurde im Jahr 1888 von Pastor Gottsched Eduard Witt gegründet und nach seiner Tochter benannt, die früh verstorben war.

Bei der vormittäglichen Versammlung in St. Michael waren 110 Mitglieder anwesend, bei der nachmittäglichen in Havetoft 72.

Zu Gast waren an beiden Terminen Sandra Limke, Energie- und Klimaschutz-Beauftragte und Marc Petersen von der KKH Krankenkasse.

Sandra Limke referierte in ihrem Vortrag über die allgemeine Klimasituation mit den Auswirkungen auf eine Zuwanderung von Flüchtlingen.

Sie erklärte, dass 80 Millionen Menschen zurzeit auf der Flucht seien, davon sind über 20 Prozent aufgrund des sich verändernden Klimas.

Eine Messung als Schaubild „warming stripes“ (Klimastreifen) zeigte in Farbstreifen eine hundertjährige Entwicklung der Wärme, die von weiß bis tiefrot sichtbar machte, dass in den letzten 20 Jahren die Temperatur so rasant gestiegen ist, wie im Vergleich die 80 Jahre zuvor nicht ansatzweise. ...

Dramatisch für die zukünftigen 20 Jahre, da die Entwicklung weiter in die Richtung gehe.

Zudem berichtete sie, dass schon zwei Projekte mit dem Ziel der Co2 Reduzierung angeschoben seien, kurz vor der Umsetzung stehen und nur noch zur Finanzierung den Kirchenkreisrat passieren müssen: Die monatliche Finanzierung mit 15 € für das Deutschland-Ticket und die Übernahme von 20 Prozent der Anschaffungskosten (mit einer Höchstgrenze von 500 €) für Fahrradmobilität.

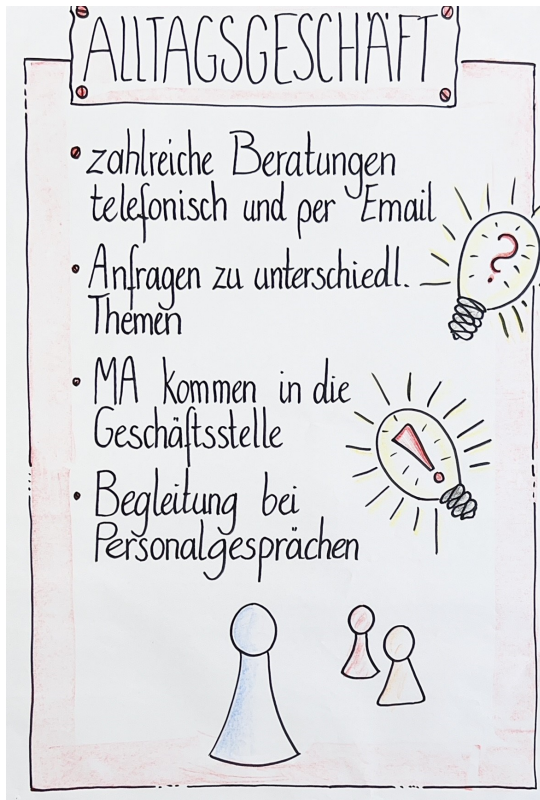
Ein ganz anderes Thema hatte Marc Petersen auf dem Programm und lockerte die „schwere Kost“ von Sandra Limke etwas auf: Er hatte eine PowerPoint vorbereitet, die die Anwesenden dem menschlichen Körper zuordnen sollten: Zum Beispiel 640 = m² Fläche, die der Darm hat.... die Zahl 80 der Anpressdruck pro cm² beim Menschen im Kiefer (der Hai nur 60!) oder 8 Milliarden, ausgeschrieben mit allen Nullen, die Bakterien im Mund des Menschen beziffern.

Zu Beginn beider Versammlungen hatte Pröpstin Lenz für einen guten Einstieg gesorgt: Sie sang zur Andacht ein Lied bei dem, zu den von ihr vorab genannten Strophen, jeweils die Männer u. Frauen singender Weise getrennt voneinander aufstanden bzw. sitzen bleiben sollten.



Fotos: Karin Jürgensen

Und später in die verschiedenen Berufsgruppen aufgeteilt, stehender- und abwechselnd wieder sitzender Weise während der benannten Wiederholungen die Gruppen auf und niedergingen und somit die Gesamtstimmung auflockerte.



Für Anregungen was auf der Mitarbeiterversammlung zu besprechen wäre, sind wir offen und für jeden Tipp dankbar.

Die Vorschläge gerne auch in unseren Wanderbriefkasten einwerfen, der die Runde macht durch den Kirchenkreis, was Euch fehlt oder aber auch nicht passt. Denn nur so können wir reagieren und haben Anregungen, die uns vielleicht gar nicht in den Sinn kommen. Dank dafür schon einmal im Voraus.

**KÜMMERE DICH UM
DEINEN KÖRPER.
ES IST DER EINZIGE
ORT,
DEN DU ZUM LEBEN
HAST!**

Lob & Kritik nach den Terminen:

Wie im letzten Jahr wurde der Rechenschaftsbericht auf Stellwänden dargestellt

In Form von großen Karten waren die einzelnen Tätigkeiten der MV während eines Jahres in Form von Art der Arbeit mit der dazu gehörigen Häufigkeit (siehe Bild) dargestellt worden. Ein großes Dankeschön an die künstlerische Gestaltung und aufgebrauchte Energie neben der Planung und anderer täglicher Aufgaben.

In der Besprechung nach den Versammlungen stellten wir fest, dass die Reihenbestuhlung im Gemeindehaus St. Michael weitaus ruhiger war als die Tischgruppen in Havetoft, Wir hatten das Gefühl, dass dies der Aufmerksamkeit für das Vorgetragene abträglich war.

Auch wurde darauf hingewiesen, dass auch Teetrinker unter unseren Gästen waren, deren zufriedenstellende Bewirtung wir nicht nachgekommen waren.

Vereinzelt waren Stimmen zu hören, dass es kaum widersprüchlicher ginge, nach dem Vortrag von Sandra Limke, in der Pause warme Würstchen anzubieten.

Wir hingegen waren dankbar, dass uns die Küche das Angebot bei der Besprechung zur Anmietung des Saales machte. Wir hatten geglaubt, zu vorgerückter Stunde, wäre was Warmes angebracht.

Wir bedanken uns bei Euch, die Ihr zu den Terminen gekommen seid.

Roberto Wirsching

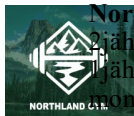
Zur Info für die Erzieher und Erzieherinnen:

**Die Kirchengewerkschaft lädt am
27.09.2023 um 15:30 Uhr
zu einem Berufsgruppentreffen
„Pädagogischer Dienst“ in RD ein.
Infos dazu auf unserer Homepage**

Jetzt bist Du dran! Die Gesundheits – Benefits für Mitarbeitende

Sport- und Fitnessangebote

Erfde



Northland GYM

2-jährige Mitgliedschaft 29,99€

1-jährige 34,99€

Monatlich kündbare 49€.

Es entfällt die einmalige Chipkartengebühr von 10€.

Flensburg



TTZ

5% Ermäßigung auf eine 6- Monatsmitgliedschaft



Mrs. Sporty (Flensburg - Mürwik):

5 Euro Rabatt auf die Mitgliedsbeiträge „basic“, „comfort“ und „premium“



Sporteve

10% Ermäßigung auf eine reguläre Mitgliedschaft.

Bei Abschluss einer 12

bzw.24monatigen Mitgliedschaft entfällt die erste Servicepauschale von 34,50€



TOMEK PERSONALTRAINING Fitness & Sport

20% Ermäßigung auf den Preis eines 60minütigen Personaltrainings für 1 Person

15% Ermäßigung pro Person auf den Preis eines 60minütigen Personaltrainings für 2 Personen

5% Ermäßigung auf den Preis einer Einheit individueller veganer Ernährungsberatung

Flensburger- Förde



SUPCOACH

15% Ermäßigung auf ein 3stündiges SUP-Coaching

inkl. Nutzung von Boards und Paddel.

Dieses Angebot gilt von Mai – Oktober eines Kalenderjahres.



Glücksburg

TOMEK PERSONALTRAINING Fitness & Sport

20% Ermäßigung auf den Preis eines 60minütigen

Personaltrainings für 1 Person

15% Ermäßigung pro Person auf den Preis eines

60minütigen Personaltrainings für 2 Personen

15% Ermäßigung auf den Preis einer Einheit

individueller veganer Ernährungsberatung

Hollingstedt

ZeitRaum im Norden

20 % Ermäßigung auf den Kurs

„Yoga & Fitness“

20 % Ermäßigung auf den Kurs

„Rehabilitation & Resilienz“

20 % Ermäßigung auf den Kurs

„Yoga und Krebs“

20 % Ermäßigung auf Wellness Massagen



20 % Ermäßigung auf Persönliches Gesundheitstraining

Langballig



Physio -Vital

10% Ermäßigung auf eine reguläre Mitgliedschaft

Leck



Well – Gym

20 % Ermäßigung auf eine Mitgliedschaft

Niebüll



Well – Gym

20 % Ermäßigung auf eine Mitgliedschaft



Schleswig



Die Düne

10 % Ermäßigung auf
Bauchtanz, Fitness,
Stretching, Kundalini Yo-
ga, WingTsung, Fußreflex-
zonenmassage

5 Euro Ermäßigung auf
jede Ganzkörper-Massage & Teilkörpermassa-
ge Reiki (in Präsenz)



Vitalien

15 % Ermäßigung auf eine
Mitgliedschaft

CLEVER FIT



2jährige All-inklusive-Mitgliedschaft
29,90€

1jährige All-inklusive-Mitgliedschaft
34,90€

3 kostenfreie Trainingsmonate bei
Abschluss einer Mitgliedschaft

3 gratis Probetrainings

Keine Zusatzkosten für Karten-, Service- und
Verwaltungspauschalen



Gesundheitsstudio Fit for Life

5% Ermäßigung auf
eine Mitgliedschaft

Keine Zusatzkosten für Karten- und Betreuungspauschale

Seit dem 01. September 2023 ...

...haben alle **Mitarbeitenden des Kirchenkreises** die Möglichkeit, für die **Fahrt zwischen Wohnung und Arbeitsstätte** wahlweise einen Zuschuss zum Kauf eines Fahrrades oder zum Deutschlandticket / zur **Monatsfahrkarte** zu erhalten.

Der Zuschuss zum Deutschlandticket oder zur Monatsfahrkarte beträgt aktuell 15 € pro Monat.

Alternativ ist es möglich einen Fahrradzuschuss von 20 % **des Kaufpreises**, maximal 500 €, für ein neues oder gebrauchtes Fahrrad, mit oder ohne E-Antrieb nach Einreichung einer **ordnungsgemäßen** Rechnung zu bekommen. Der **steuer- und sozialversicherungspflichtige** Zuschuss wird mit dem Gehalt ausgezahlt. Bei Inanspruchnahme des Fahrradzuschusses ist es für 3 Jahre nicht möglich den Zuschuss für das Deutschlandticket / die **Monatsfahrkarte** zu bekommen.

Das Antragsformular **ist** im Downloadbereich der **Personalabteilung** der **Kirchenkreisverwaltung** zu finden.

Soweit die jeweilige Kirchengemeinde eine entsprechende Dienstvereinbarung abgeschlossen hat, haben auch deren Mitarbeitende Anspruch auf Zuschüsse.

Wer ein Fahrrad kaufen möchte, kann bei einigen Fahrradhändlern Vergünstigungen erhalten. Sandra Gahse hat dazu verschiedene Benefits für Mitarbeitende ausgehandelt. Melde dich dafür bei

sandra.gahse@kirche-slfl.de oder unter
04621/381114 Sandra Limke

Energie- und Klimaschutzbüro

Fahrräder / Fahrradzubehör

Flensburg



Rad ab Flensburg

50% Rabatt auf den Verkaufspreis der Fahrradhelme



Fahrrad Station

10% Rabatt auf den Verkaufspreis der Fahrräder

Kappeln



SchleiRäder

5% Rabatt auf die Verkaufspreise der Fahrräder.

1x Gratis Kettenschloss Marke Abus im Wert von 54,90€ beim Kauf eines E-Bikes, so-

wie 1x Gratis Erstinspektion beim Kauf von E-Bikes und Fahrrädern.

Schleswig



e-motion

5% Rabatt auf den Verkaufspreis der Fahrräder



Schlei-Bike

10% Rabatt auf den Verkaufspreis der Fahrräder

10% Rabatt auf den Verkaufspreis von Fahrradzubehör i

Du möchtest die Angebote in Anspruch nehmen?

Melde Dich bei Sandra Gahse
sandra.gahse@kirche-slfl.de

Erhalte Deine Bescheinigung und schon geht es los!

Sommer, Sonne, Nordertor

Ein gelungenes tolles Fest; das Mitarbeiterfest am 24. Mai in Flensburg

Location: die Phänomenta und das Nordertor.

Treffpunkt war der Platz vor der Phänomenta. Jede/r MA wurde mit einem Getränk und einem kleinen Tütchen begrüßt.

Erstmal schauen, wer noch so da ist. Bekannte treffen, plaudern und sein Netzwerk erweitern. Jeder bekam ein Namenschild.

Die **Namenschilder** haben es mir erleichtert, Kolleg*innen direkt anzusprechen. Dadurch sind nette Plaudereien entstanden und endlich hatte ich ein Gesicht zu der Telefonstimme, z.B. von der Mitarbeiterin, deren Name auf meiner Gehaltsmitteilung steht.

Grußwort und Andacht: Ich hörte die einleitenden Grußworte von **Pröpstin Lenz und Propst Jacobs**, aber es dauerte, bis ich sie gesehen habe. Grußworte und Andacht wurden vom 1. Stock aus dem Nordertor gesprochen, in der bekannten und erfrischenden Art unserer Pröpste.



Wir Kolleginnen und Kollegen aus dem Kirchenkreis SL-FL haben echte Chorqualitäten beim Singen bewiesen.

In den Räumen der Phänomenta gab es **Speis und Trank**. Mit 3 Worten beschrieben: **HammerMegaLecker**

Ach ja, Inhalt des Tütchen: Ein Los von Aktion Mensch (hat jemand was gewonnen?) und ein Zettel mit einer Zahl und ein paar Lego-Steinchen.



Ziel war es, mit den Lego-Steinen gemeinsam ein Bauwerk zu errichten. Das war nicht einfach und es konnte nicht fertig gestellt werden. Einen lieben Gruß an Ina Falck, die das noch nicht fertig gestellte Bauwerk außerhalb der Arbeitszeit vollendet hat

Das vollendetet Werk ist übrigens in der Kirchenkreisverwaltung, Norderdomstr. 15 in Schleswig ausgestellt.



So wurde aus vielen Einzelteilen, die zunächst nichts miteinander zu tun hatten, eine Kirche errichtet. Frei nach dem Motto von Bob, der Baumeister: „Können wir das Schaffen“? – „Ja, gemeinsam schaffen wir das!“

Musik und Tanz: Abgerundet wurde unser Fest mit schwungvoller Musik von Flensburger Musikern und einige haben noch fleißig das Tanzbein geschwungen.

Fazit: Der Kirchenkreis Schleswig-Flensburg kann tolle Feste feiern. **Unser Dank** gilt den Pröpsten und dem Organisationsteam

Frauke Schulze

Link unter dem der Bau der Kirche zu sehen ist: <https://www.kirchenkreis-schleswig-flensburg.de/nachrichten/artikel/nachricht/mitarbeiterinnen-koennen-kirche.html>

Was LEGOs machen, wenn wir nicht zuhause sind



Aufruf an alle...

Liebe Kolleginnen und Kollegen,

auf der letzten Seite unter der Rubrik „**Zu guter Letzt...**“ veröffentlichen wir weiterhin die Bilder von unseren Kolleginnen und Kollegen.

Wir suchen Landschaftsaufnahmen, die zeigen, wie schön unser Kirchenkreis ist.

Bilder von tollen Naturschauspielen, aber auch Fotos von besonderen Ereignissen oder außergewöhnliche Momentaufnahmen.

Lasst eure Fotos nicht auf dem Smartphone versauern, sondern teilt sie gern mit uns

Wenn ihr die **Rechte** an den Fotos besitzt und mit der **Veröffentlichung** mit eurem Namen in der „EmmVau@Aktuell“ einverstanden seid, dann schickt sie uns gerne an:

mitarbeitervertretung@kirche-sifl.de

Nach und nach werden wir diese, eventuell auch als Titelbild, samt Bildunterschriften veröffentlichen.

Wir freuen uns auf eure Bilder!



Foto: Roberto Wirsching



→ **Smartphone** raus und mal die Homepage der MV besuchen !

Zu guter Letzt...



Foto: Ina Falck

...Wer keine Zeit für seine Gesundheit hat...
... der muss sich irgendwann viel Zeit für seine Krankheit nehmen...